



Restaurants und Lounges

Palm Lounge

Panorama lounge mit Aussicht auf die "Palm Island"

Terrasso

Internationales Spezialitäten Buffet Restaurant

Palm Garden

Mediterranes Buffet Restaurant

Café Haus

Frisch gebrühte Kaffees, sowie Backwaren und Eisspezialitäten

Shopping Arcade

Wesentliche Dienstleistungen mit erweiterten Öffnungszeiten:
Restaurants, Mini-Supermärkte, Apotheke, Reisebüro, Bank, Copy Shop, Friseur...

Wellness und Erholungseinrichtungen

- **Angsana Spa:** Von Banyan Tree geführt, mit 18 Behandlungsräumen, 8 davon im "Spa Garden"
- **Lifestyle Fitness Club:** Sauna und Dampfbad, 25 Meter langes Schwimmbad, Dachsportarena und Golfabschlagfeld
- **Kids Club** mit angrenzendem Garten und Kinder-Schwimmbad



Bavaria Executive Suites DUBAI



Der Luxus eines 5 Sterne-Hotels mit dem Komfort des eigenen Zuhauses



Bavaria Executive Suites
DUBAI

P.O. Box 500589, Dubai Media City, Dubai, U.A.E., Phone: +971 (0)4 36 70 34 8 Fax: +971 (0)4 36 72 83 1
E-Mail: bes.dubai@bavaria-hotels-international.com Website: www.bavaria-executive-suites.com

Bavaria Hotels International

Lage

Ideal gelegen, direkt an Dubais Hauptverkehrsstraße - der Sheikh Zayed Road, in der Dubai Technology und Media Free Zone, im Herzen vom "Neuen Dubai". Die Bavaria Executive Suites Dubai bieten einen einzigartigen Ausblick über die "Palm Island" und die Jumeirah Strände, sowie einen schnellen Zugang zu der "Mall of the Emirates" und dem "Emirates Golf Course". Die jeweils 40. Stockwerk hohen Gebäude sind durch eine gesicherte Brücke miteinander verbunden, und werden einen direkten Zugang zu Dubai's neuem Verkehrsmittel anbieten: dem Dubai Light Rail



Die Bavaria Executive Suites Dubai verkörpert die vier Lebensarten Modernes Leben, Wellness, erfolgreiches Business und ein Wirtschaftszentrum. Sie bieten somit ein optimales Lebens- und Arbeitsumfeld.

Unterkunft: 2100 luxuriöse Designer Suiten

2100 Designer Suiten - Ein-, Zwei-, & Dreibettzimmer - sind in 4 Stylen verfügbar: Kalifornisch, Klassisch, Mediterran und Modern. Sie sind alle mit den folgenden Einrichtungen ausgestattet:

- Wireless Lan mit freiem hochgeschwindigkeits-Internetzugang
- IP Telefone mit personalisierter Email Adresse
- Private Terrasse
- Wohn- und Speisezimmer
- Komplet ausgestattete Küche mit Markenhaushaltgeräte
- Luxuriöses "Snow Bed" mit Federbett
- Interaktiver Plasmabildschirmfernseher
- Kabel TV für unbegrenzte Unterhaltung

Suiten Layout



GRAND IMPERIAL SUITE (121 qm)



IMPERIAL SUITE (114 qm)



GRAND EXECUTIVE SUITE (69 qm)

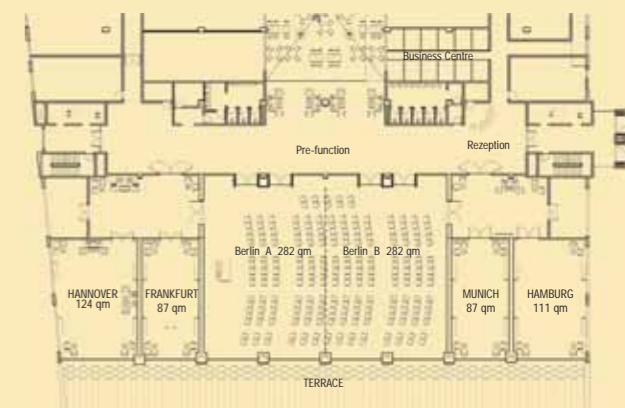


EXECUTIVE SUITE (68 qm)



DELUXE SUITE (65 qm)

Meeting & Business Centre Layout



Leistungsstarke audiovisuelle und Veranstaltungsaustattung

- | | | |
|--|--|--|
| Audiosystem: <ul style="list-style-type: none"> • Hand- und Knopflochmikrofone • Tonverstärkungssystem • Tonmischungskonsole | Projektionssystem: <ul style="list-style-type: none"> • Eingebauter motorisierter Bildschirm • Overhead-Projektoren • LCD-Projektoren • Plasmabildschirm TVs • Videorekorder und DVD-Spieler • Wandprojektor • Videokamera / IP Kamera | Tagungssystem: <ul style="list-style-type: none"> • Videokonferenzsystem • Tischmikrofon für den Vorsitzenden & die Abgeordneten • Podium / Vortragspult |
|--|--|--|

Meetings und Tagungen

- **Business Centre:** 12 vollausgestattete Büros stehen zu kurz- oder langzeit Miete zur Verfügung
- **Business Club** bietet einem geschlossenen Mitgliederkreis Luxus und Exklusivität an, mit einer Business Club Lounge im obersten Stock des Hotels
- **Meeting Centre** mit 6 Tagungsräumen für 10 bis zu 1000 Personen, Terrassen, Wireless Lan und einer leistungsstarken audiovisuellen Ausstattung
- **Personal Assistant** Dienst: ein exklusiver Dienst von Bavaria Hotels International, um Firmenkunden und Geschäftsreisenden zu helfen, deren Termine einzuhalten

